

Arbeitsbedingungen studentisch Beschäftigter an Hamburgs Hochschulen

Auswertung der Online-Befragung vom WiSe 2017/18

Wer hat teilgenommen?

Profil der Befragten

Wer hat teilgenommen?

- 187 Studierende insgesamt (auswertbar)
- Hochschule
 - 75 % UHH
 - 13 % HCU
 - 8 % HAW
- Geschlecht
 - 60 % Frauen, 40 % Männer
- Alter
 - 84 % zwischen 21 und 30 Jahren
 - 12 % über 30 Jahre

Wer hat teilgenommen?

- 94 % haben Bachelorabschluss
- Beschäftigungsart
 - 60 % studentische Hilfskräfte
 - 25 % Tutor*innen
 - 15 % studentische Angestellte

Ergebnisse

Warum Studi-Job?

	Häufigkeit	Prozent
Finanzierung Lebensunterhalt	81	43,3
Berufliche Qualifikation	37	19,8
Nutzen für das Studium	18	9,6
Fachliches Interesse	41	21,9
Sonstiges	10	5,3
Gesamt	187	100,0

- Es geht nicht nur ums Geld
- Qualifizierung und fachliche Inhalte spielen große Rolle

Arbeitsvertrag

- Positiv: Fast alle haben einen Arbeitsvertrag (97 %)
- Jede/r Zweite hat eine sechsmonatige Befristung, 20 % haben nur 3 Monate
- Durchschnittliche Arbeitszeit lt. Vertrag 10 h/Woche
- Die meisten arbeiten 6 - 10 h/Woche (46 %)
- Tatsächliche Arbeitszeit: Ca. 1/4 arbeiten länger als vertragliche Arbeitszeit

Arbeitszeit

Arbeitszeit laut Vertrag - klassifiziert

		Häufigkeit	Prozent
Gültig	Bis 5	39	20,9
	6 bis 10	86	46,0
	11 bis 15	28	15,0
	16 bis 20	20	10,7
	Über 20	7	3,7
	Keine Angabe	7	3,7
	Gesamt	187	100,0

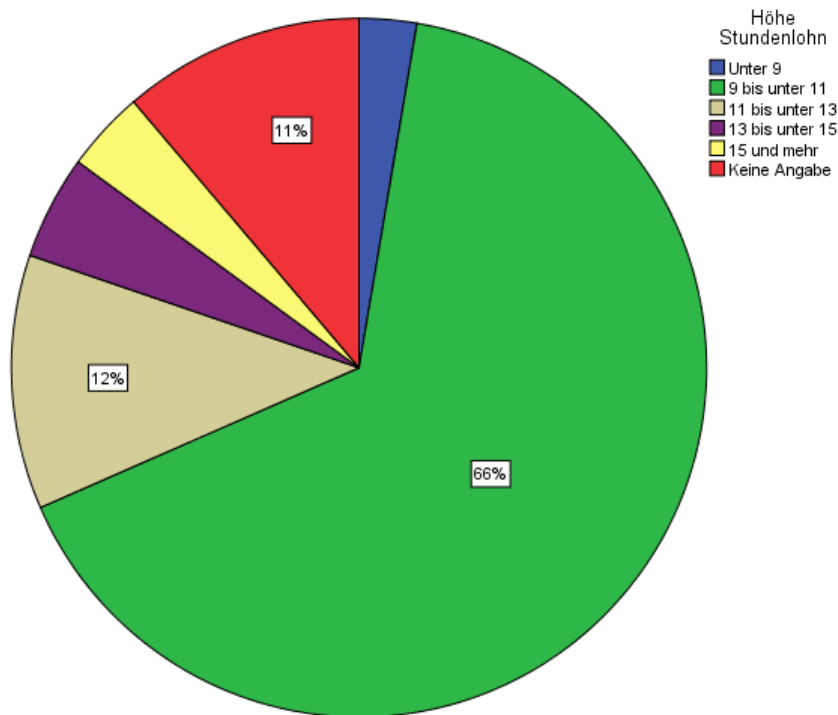
Die meisten arbeiten 6 - 10 h/Woche (46 %)

Arbeitszeit - Flexibiliät

- 80 % geben an, flexible Arbeitszeiten zu haben
- Wird mehrheitlich als positiv bewertet

Entgelt

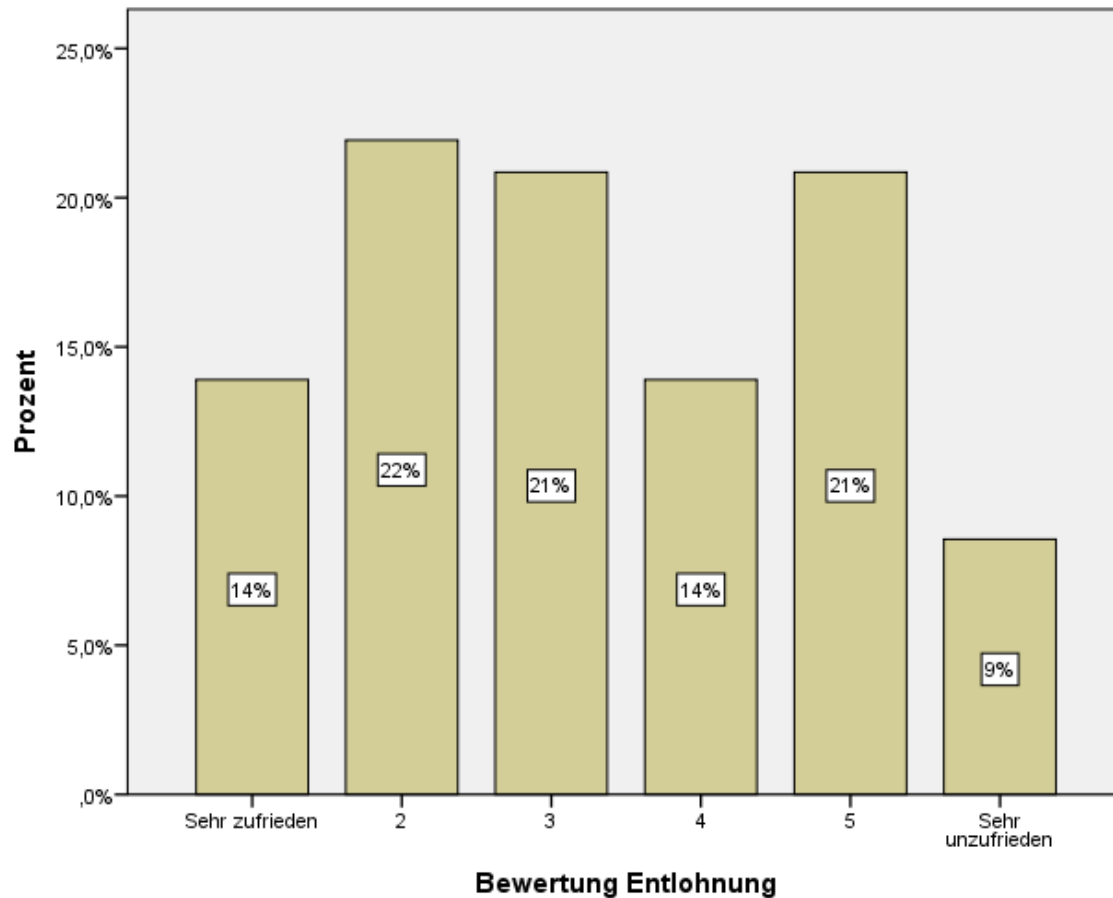
- Durchschnittlicher Stundenlohn liegt bei 10,70 EUR
- Spanne reicht von 8,70 EUR - 30,00 EUR



Entgelt - Zufriedenheit

- Große Unzufriedenheit mit Entgelt
 - Nur 14 % sind sehr zufrieden
 - 44 % sehen die Höhe ihres Entgeltes kritisch

Entgelt - Zufriedenheit



Arbeitsplatzbeschreibung und Tätigkeit



- Stimmt die Arbeitsplatzbeschreibung mit der tatsächlichen Tätigkeit überein?
 - 72 % sagen ja
 - 17 % sagen nein oder haben gar keine Arbeitsplatzbeschreibung!

Urlaubsanspruch

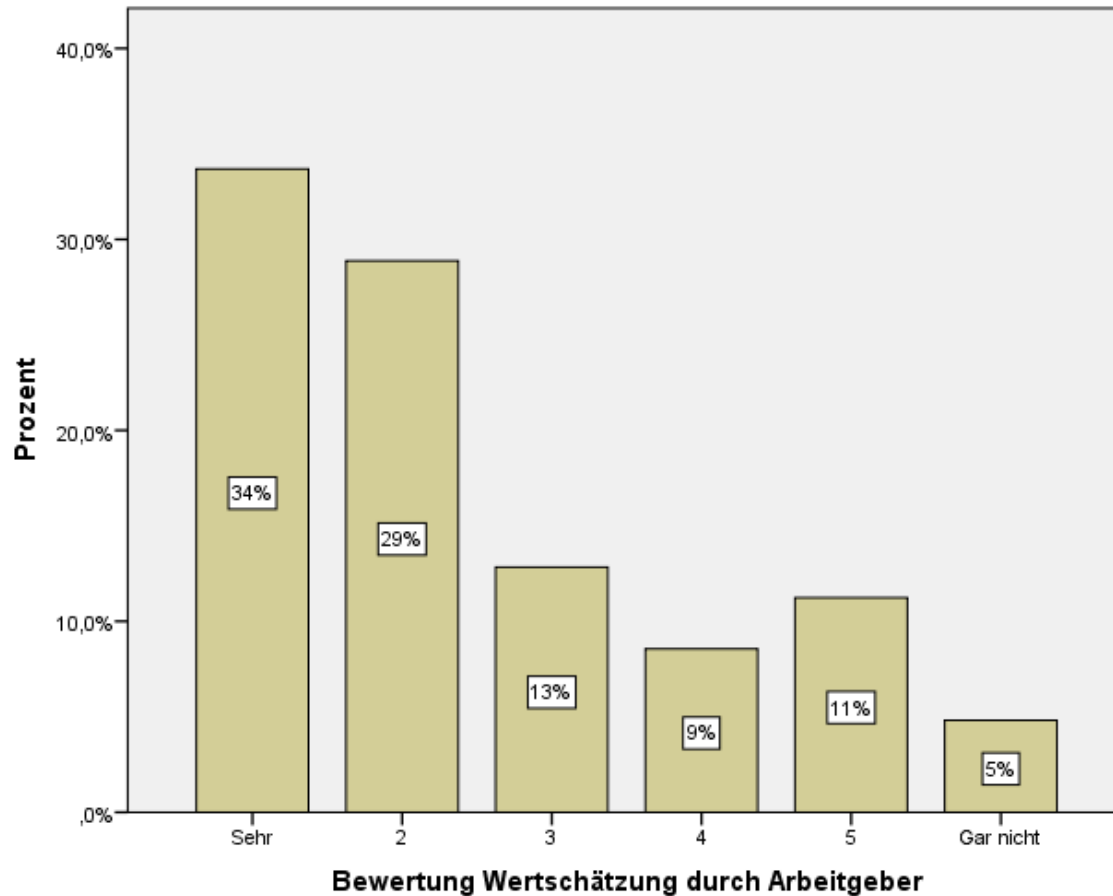
- Einem Drittel der Befragten wird kein Urlaub gewährt! (rechtswidrig!)
- 15 % müssen Urlaub nacharbeiten
- Für ein Viertel gibt es gar keine Regelung
- Nur für 43 % der stud. Beschäftigten läuft es gesetzeskonform ab – das ist nicht mal jede/r Zweite!

Entgeltfortzahlung im Krankheitsfall

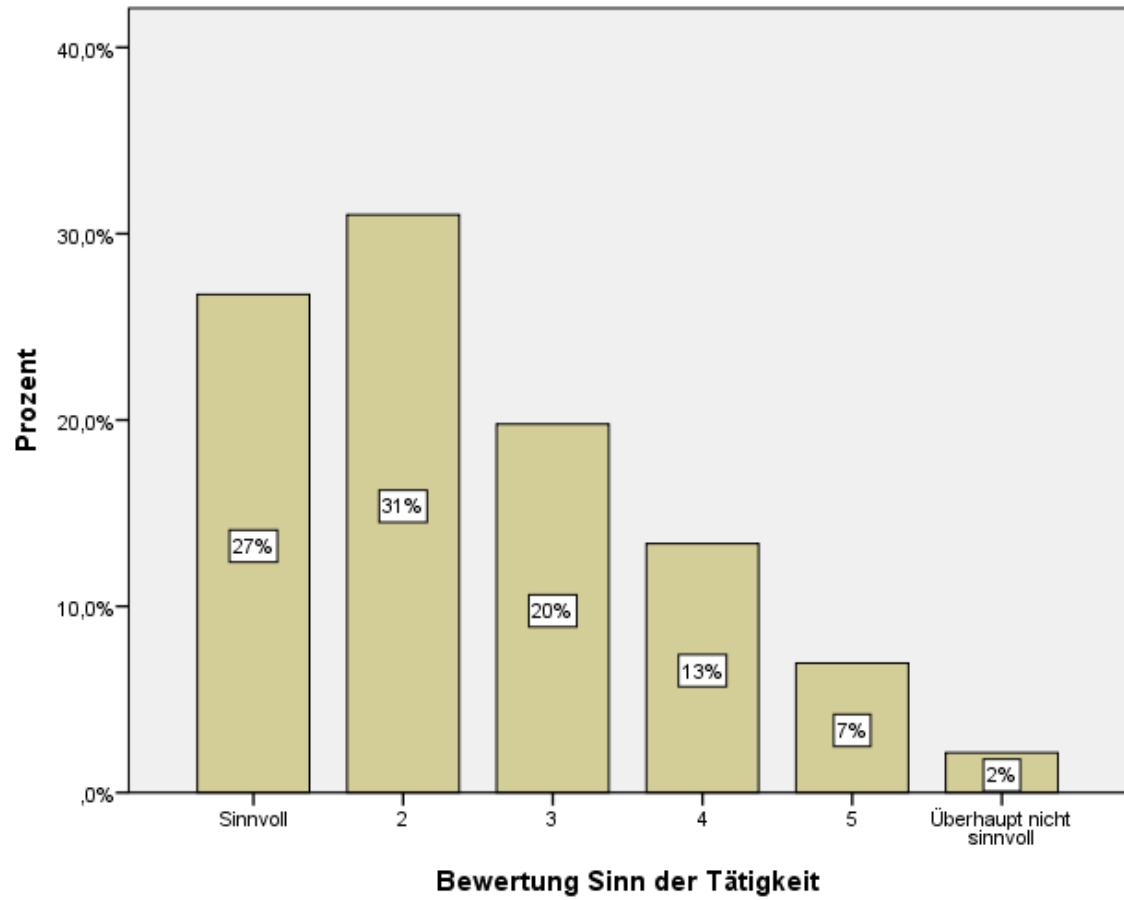


- Fast 30 % der Befragten mussten ihre Kranktage nacharbeiten!

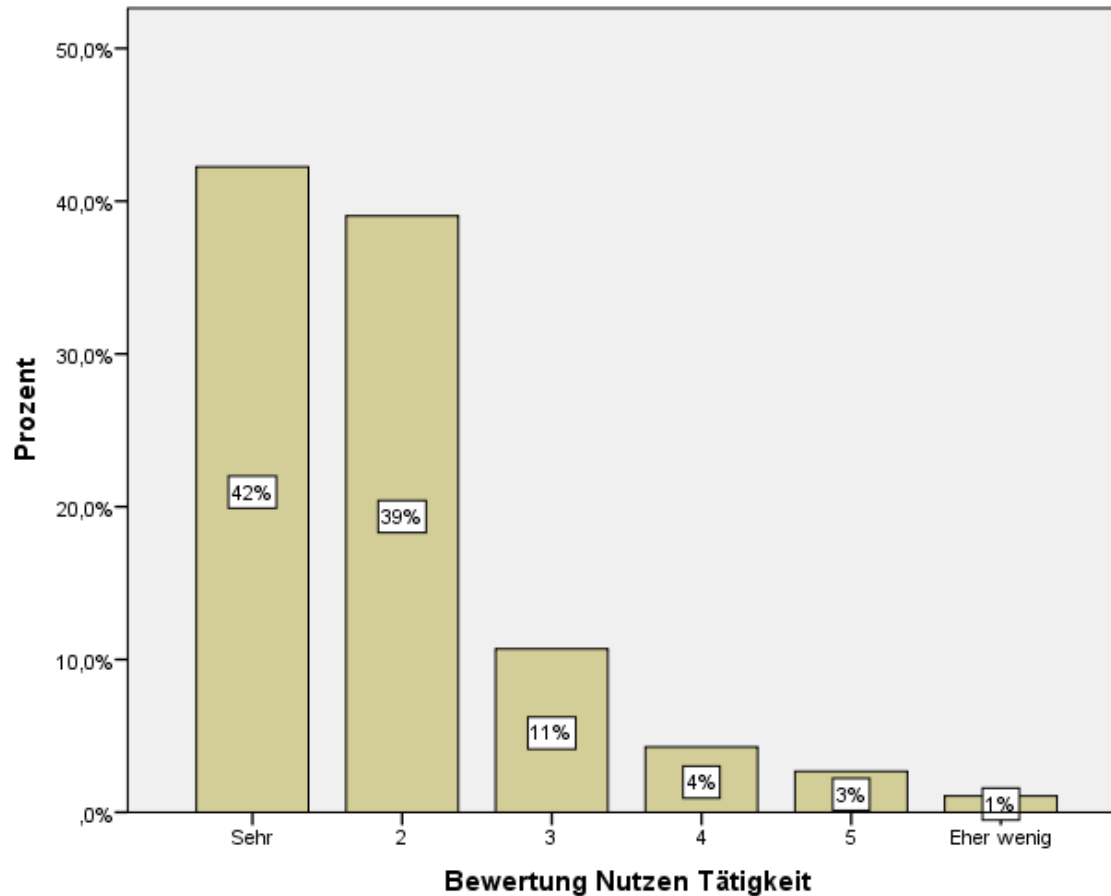
Arbeitsklima – Wertschätzung



Arbeitsklima – Sinn der Tätigkeit



Arbeitsklima – Nutzen der Tätigkeit

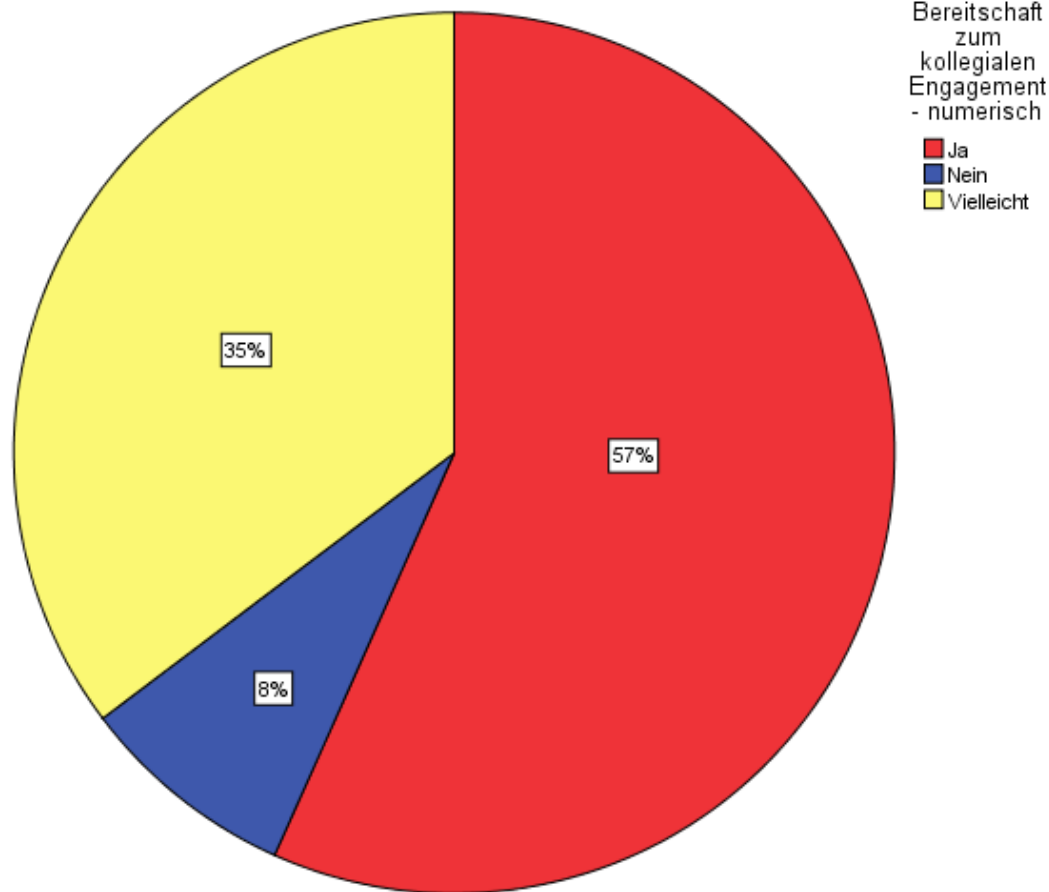


Freitext – Was noch zu sagen ist:



- Bezahlung erfolgt unregelmäßig bzw. verspätet.
- Tutor*innen kompensieren schlechte Vorlesungen.
 - Stundenlohn sinkt relativ.
- Hilfskraft übernimmt Tätigkeit von Angestellten.
- Arbeitsplätze fehlen.
- Vor- und Nachbereitung wird teils nicht bezahlt.
- Verträge über wenige Monate erzeugen Erwerbslücken.

Bist du bereit dich mit anderen für Verbesserungen zu engagieren?



Los geht's!

